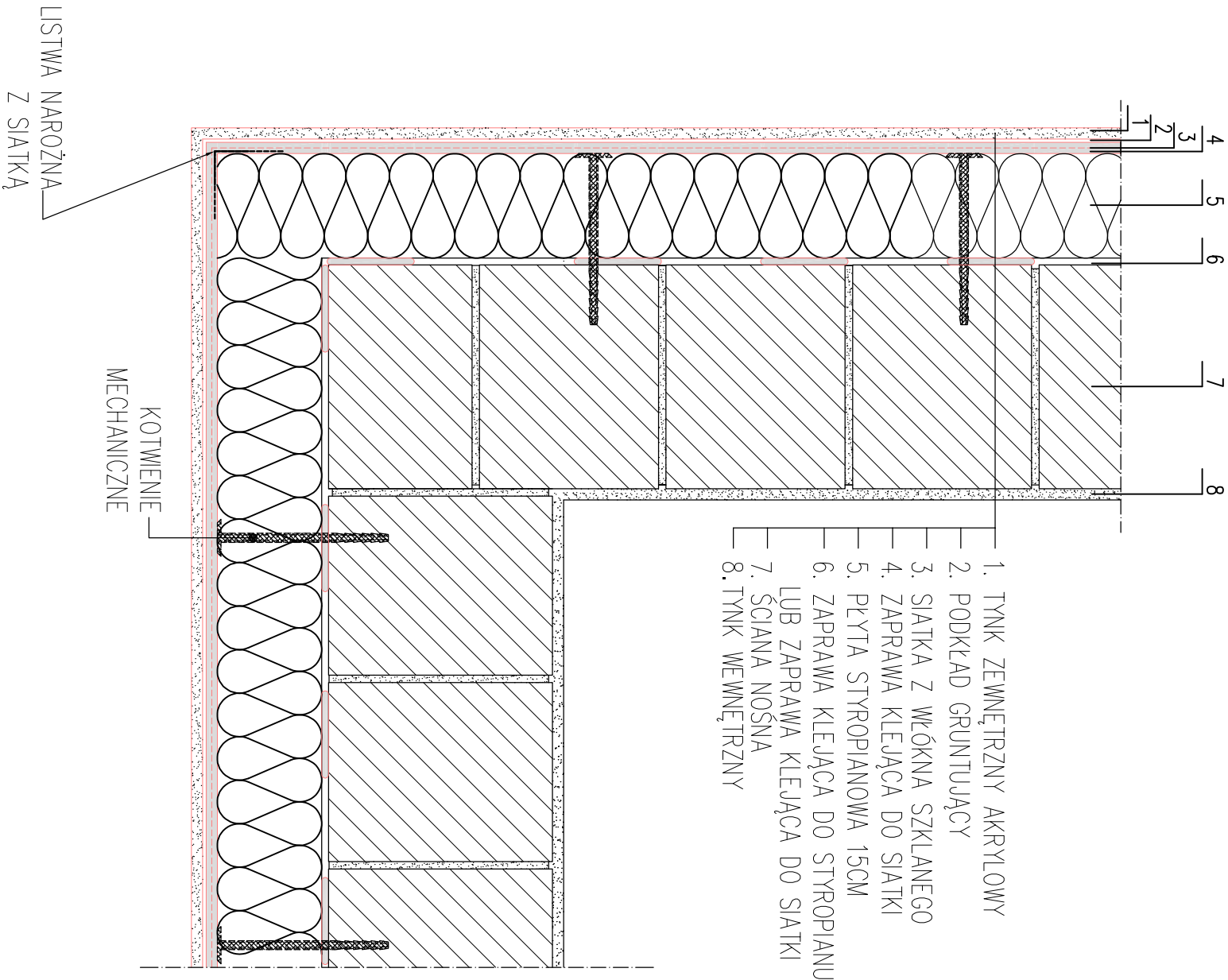
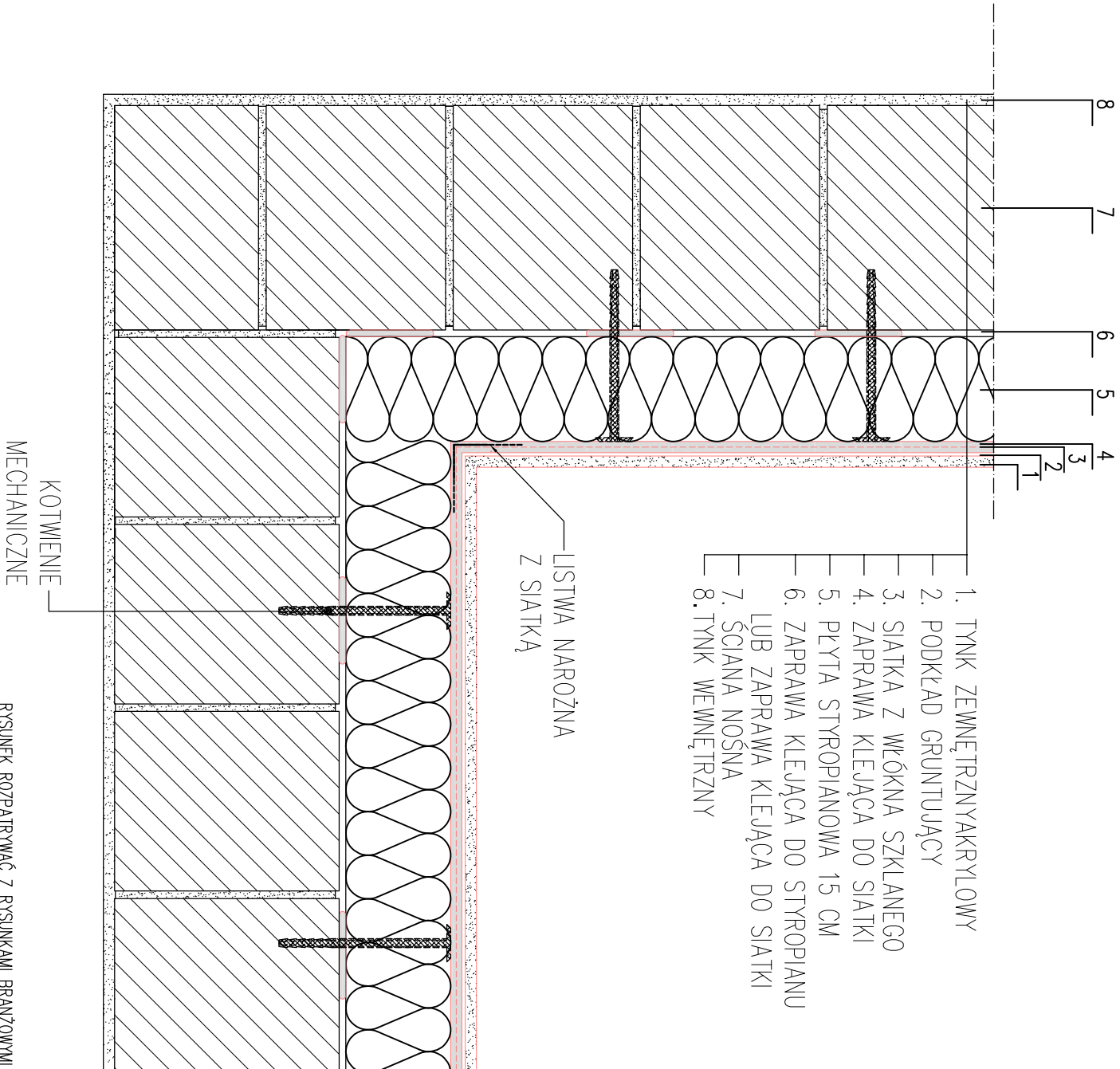



Ocieplenie narożnika zewnętrznego
– z listwą narożną



Ocieplenie narożnika wewnętrznego
– z listwą narożną



RYSUNEK ROZPATRYWAĆ Z RYSUNKAMI BRANŻOWYMI I OPISEM

 ARCHISTUDIO PROJEKT		MGR INŻ. ARCH. DOROTA HAMULA-US UL. OKRĘDZIMSKIEGO 4, 39-300 MIELEC NR 807-135-35-24, TEL.807-123-789		NAZWA RYSUNKU: DETALE ARCHITEKTURA	
NAZWA, ADRES, OBIEKTU, NR DZIAŁEK:					
ROBOTY BUDOWLANE POLEGAJĄCE NA TERMOMODERNIZACJI BUDYNKU PRZYCHODNI ZDROWIA NR 5 W MIEJSCU PRZY ULICY TANUSKIEGO 2 NA DZIAŁCE NR EMD. 907/5, OBRĘB: 1 STARE MIASTO.					
INWESTOR:					
STAROSTWO POWATOWE W MIEJSCU UL. WYSPIAŃSKIEGO 6, 39-300 MIELEC					
PROJEKTOWAŁ(Ł): mgr inż. arch. Dorota Hamula-US Rz/A – 07/06	SPRAWDZIAŁ(Ł): mgr inż. arch. Magdalena Hasek Rz/A – 02/06			uprawnienia do projektowania w specjalności architektonicznej bez ograniczeń	
BRANŻA		DATA: listopad 2015	—		NR RYS.: A12